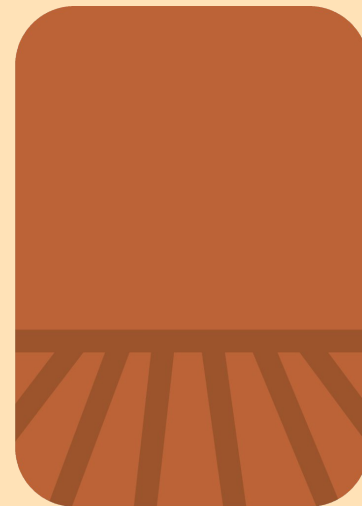


Cultivo Girasol en Mar y Sierras Serrano y Costero



APORTES DEL GIRASOL A LA ROTACIÓN

- Diversificación de períodos críticos.
- Cortar ciclo de malezas y enfermedades típicas del monocultivo soja.
- Rotación de principios activos en el control de malezas.
- Cortar la soja continua en los planteos de loma con soja de 1ra soja 2°.
- Permite bajar cobertura en los ambientes maiceros.
- Excelente antecesor de cultivos de fina (ojo años secos en cultivos CL).
- Excelente antecesor de praderas en planteos mixtos.

Mes/Cultivo	Sep	Oct	Nov	Dic	Enero	Feb	Marzo
Cebada							
Trigo							
Girasol							
Maíz							
Soja							
Soja segunda							

Ambiente BAJO

NAPA

MAIZ – MAIZ – GIRASOL/SOJA
(Manejo Rastrojos – Híbridos)

NO NAPA

MAIZ – GIRASOL/SOJA

RESULTADOS DESPUES DE 10 AÑOS MACRO AMBIENTACION

Aumento 25% RINDE

Disminución 40% CV

200-250 U\$S/ha

Ambiente LOMA HUMEDA

CEB S2° – SOJA/GIRASOL

TRI S2° – SOJA/GIRASOL

MAIZ TARDÍO (25/11)

MAIZ SEGUNDA??

Ambiente LOMA SECA

CEB S2° - TRI S2° - SOJA/GIRASOL

-3% rinde

ESTABILIDAD Y POTENCIALIDAD RELATIVA DEL GIRASOL

Campaña	Soja 1°	Girasol	Maíz	Soja 2°	Cebada	Trigo
2015-16	3.723	3.034	10.687	1.993	5.668	4.845
2016-17	3.368	3.008	9.479	1.497	6.000	5.136
2017-18	1.696	3.289	7.327	350	7.136	5.744
2018-19	3.311	3.552	11.355	2.303	6.498	6.630
2019-20	3.195	2.946	10.852	1.859	5.869	6.364
2020-21	3.084	3.574	10.732	1.999	7.564	6.854
2021-22	3.413	3.004	10.863	1.975	7.538	7.102
2022-23	3.534	3.024	10.635	1.820	5.849	3.593
2023-24	4.365	2.982	10.157	2.283	6.608	6.726
2024-25	3.268	3.263	9.038	2.369	6.732	5.764
PROMEDIO 10 X	3.296	3.168	10.113	1.845	6.546	5.876
CV (%)	20%	8%	12%	32%	11%	19%
1° Cuartil	3.213	3.005	9.649	1.830	5.902	5.288
3° Cuartil	3.504	3.283	10.822	2.212	7.035	6.702

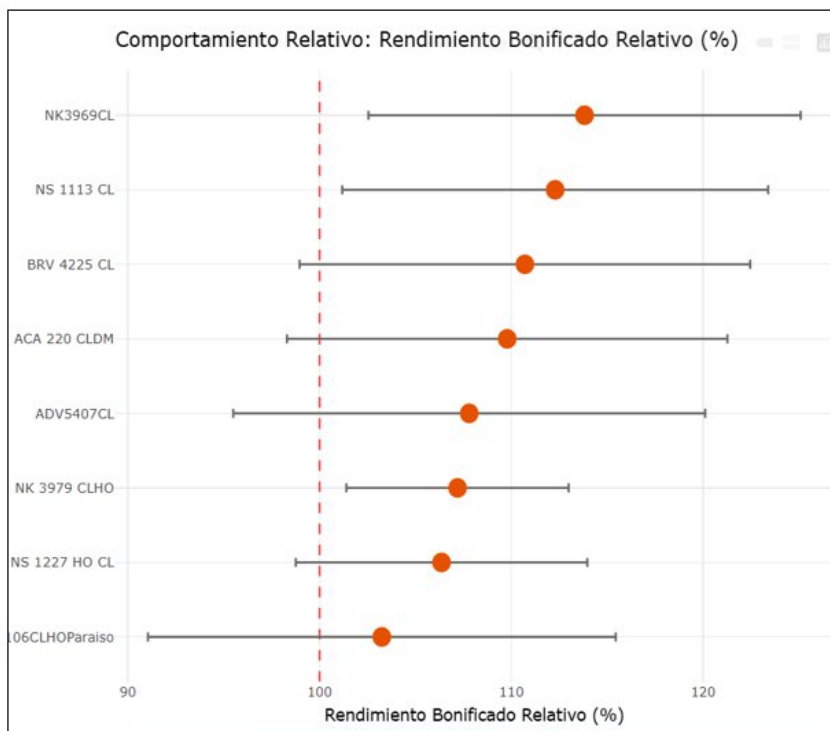
Correlaciones Rendimiento

	Girasol	Maíz	Soja de 1°	Trigo	Cebada	Soja de 2°
Girasol						
Maíz	-0,02					
Soja de 1°	-0,40	0,66				
Trigo	0,33	0,17	0,00			
Cebada	0,51	-0,20	-0,35	0,68		
Soja de 2°	0,03	0,74	0,81	0,23	-0,12	

Correlaciones Precios

PRECIO CORRELAC	Trigo	Cebada	Soja de 1°	Maiz	Girasol
Trigo	1,00				
Cebada	-0,02	1,00			
Soja de 1°	0,52	0,05	1,00		
Maiz	0,72	-0,36	0,80	1,00	
Girasol	0,62	0,08	0,97	0,79	1,00

SELECCIÓN DE HÍBRIDOS POR RINDE BONIFICADO



Diferencia Margen Bruto en U\$S/ha valor semilla híbrida (Base NUSUL 1500 CLPAO).					
Rinde/Híbrido	HÍBRIDO AO 1	HÍBRIDO AO 2	NS 1227 CLAO	SYN 3979 CLAO	Semillas/ha
1500	0	44	93	84	44000
2000	0	61	127	119	48000
2500	0	77	161	153	54000
3000	0	97	201	196	54000
Promedio	0	61	127	119	

Híbrido	HÍBRIDO AO 1	HÍBRIDO AO 2	NS 1227 CLAO	SYN 3979 CLAO	Semillas/ha
U\$S/bolsa	270	303	326	387	54000
Costo Semilla U\$S/ha	81	91	98	116	

Diferencia Margen Bruto en U\$S/ha valor semilla híbrida (Base SYN3969 CL).					
Rinde/Híbrido	SYN 3969 CL	NS 1113 CL	NS 1227 CLAO	SYN 3979 CLAO	Semillas/ha
1500	0	-4	7	0	44000
2000	0	-4	7	-1	48000
2500	0	-6	8	0	54000
3000	0	-7	9	2	54000
Promedio	0	-5	7	-1	

Híbrido	SYN 3969 CL	NS 1113 CL	NS 1227 CLAO	SYN 3979 CLAO	Semillas/ha
U\$S/bolsa	348	335	326	387	54000
Costo Semilla U\$S/ha	104	100	98	116	



HelioSelector

sebazuil.shinyapps.io

ENSAYOS HÍBRIDOS GIRASOL AAPRESID 2023-24 (SANIDAD)

Perfil sanitario de los híbridos

	Phoma	Alternaria	Septoria	Phomopsis Hoja	Phomopsis Tallo	Phomopsis Capitulo	
Alta severidad de phomopsis de capitulo	1.3	2.0	1.5	3.0	2.5	3.3	ZT 74L68
	1.5	3.0	1.0	2.0	1.8	3.5	Argensol 76
	1.4	2.2	1.0	1.0	2.3	3.4	Argensol 78
Buen comportamiento frente a phomopsis (tallo y capitulo)	1.4	3.2	1.5	1.0	1.0	1.1	ADV 5310
	1.4	1.8	2.0	0.9	1.6	1.3	Huemul
	0.9	2.2	2.5	1.0	2.4	1.1	Grobosol 2318
	0.7	2.8	2.0	0.9	2.8	1.4	Nusol 4175
	0.7	3.6	4.0	0.9	2.6	1.6	ACA 220
	0.8	3.4	3.5	0.9	1.6	1.2	NS 1113
	0.8	1.6	3.3	1.0	1.0	1.2	NK 3969
0.8	1.8	4.0	1.0	1.5	1.2	NK 3979 HO	
Alta severidad de phomopsis de tallo	1.0	2.4	3.0	1.0	1.0	1.6	ADV 5407
	0.9	1.8	3.5	0.9	1.8	1.0	Insun 211
	0.7	1.8	3.0	0.9	1.6	1.9	Obelisco
Alta severidad de phomopsis de tallo	1.0	1.6	1.0	1.0	3.6	1.6	ACA 216
	1.1	3.0	1.0	0.9	4.3	2.1	Paraiso 1800
	0.9	1.8	3.0	1.0	3.7	3.5	SPS 3125
	0.8	2.4	4.3	2.0	3.0	1.0	Cacique 223
	0.9	2.4	3.0	1.0	3.1	1.1	Nusol 4180

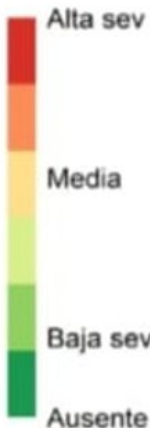


Foto 1: sintoma de CTG en hoja.

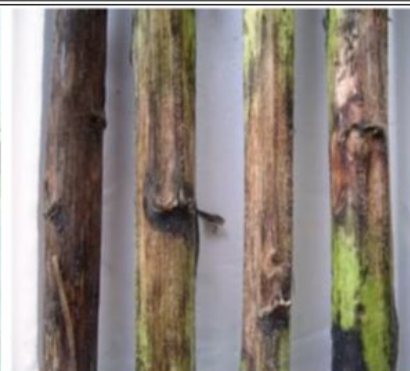


Foto 2: sintoma de CTG en tallos.



Foto 3: tallo quebrado por CTG.



Foto 4: sintoma de CTG en capitulo.

Figura 6. Perfil sanitario de los híbridos, incluyendo Phoma, Alternaria, Septoria, Phomopsis Hoja, Phomopsis Tallo y Phomopsis Capitulo.

FECHA SIEMBRA GIRASOL (HELADAS, RECARGA PERFIL, FLORACIÓN)



Ahuecamiento de médula

Yema axilar

Engrosamiento de tallo

Zona necrosada

Figura 1: Corte longitudinal de un tallo de girasol con un severo daño de helada en estadio V4 a V6 al momento del evento. Fecha de toma de la foto 4 de Diciembre de 2007.

Rindes x Quincena MyS		Indice Historico
MYS Costero (Girasol AO)		
Octubre	1ra quincena	100
	2da quincena	104
Noviembre	1ra quincena	97
	2da quincena	98
MyS Serrano (Girasol AO)		
Octubre	1ra quincena	91
	2da quincena	102
Noviembre	1ra quincena	105
	2da quincena	102

Fuente: ADBLICK Granos, 12 campañas, analizada por ambiente como rinde índice

CALIDAD SIEMBRA, MANEJO VARIABLE Y CORTE SURCO

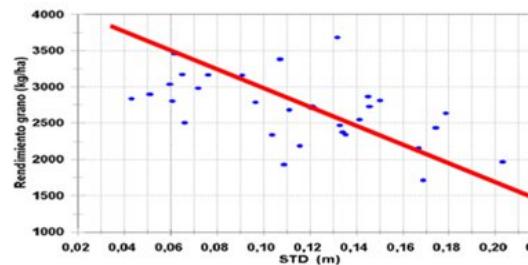
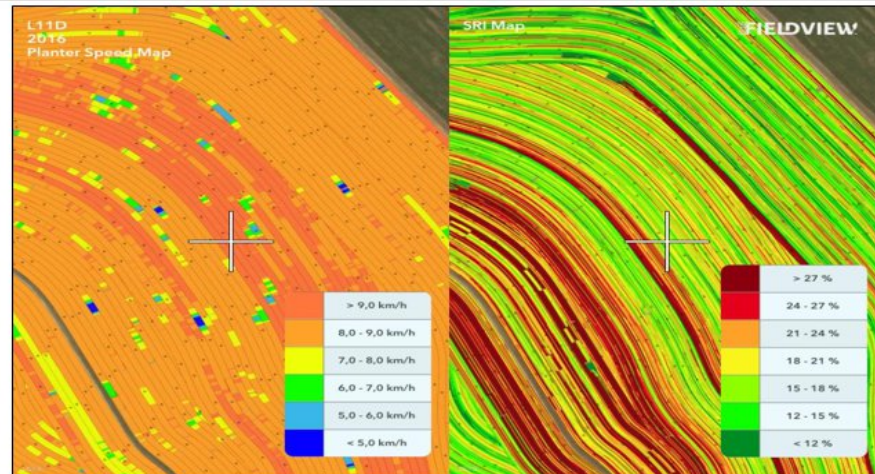


FIGURA 3: Rendimiento por hectárea en función del desvío estándar (STD) en la línea de siembra.

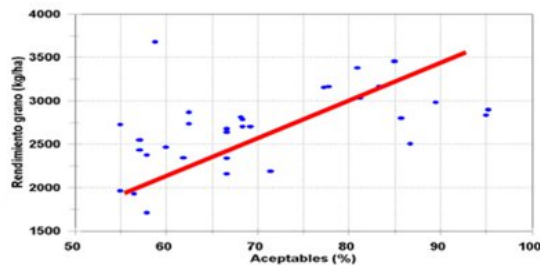
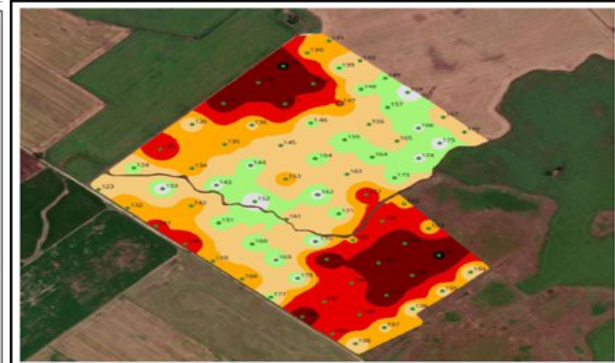


FIGURA 4: Rendimiento por hectárea en función del porcentaje de aceptables (A).



IMPACTO U\$S AGRICULTURA PRECISIÓN GIRASOL PROMEDIO 6 AÑOS

ESTRATEGIAS PRODUCTIVAS DE GIRASOL

AMB	HAS	DENSIDAD	kg/ha MAP	Rinde OBJ kg/ha	N OBJ kg/ha	N Aplicar kg/ha	TIPO FERT	litros/ha	kg/ha Fert N
SIN AMB	100%	60.000	50	2700	90	20	SolMix 28N	52	70
AMB A	40%	60.000	60	3200	110	40	SolMix 28N	106	141
AMB B	40%	50.000	50	2600	90	20	SolMix 28N	52	70
AMB C	20%	40.000	40	2200	70		SolMix 28N	0	0

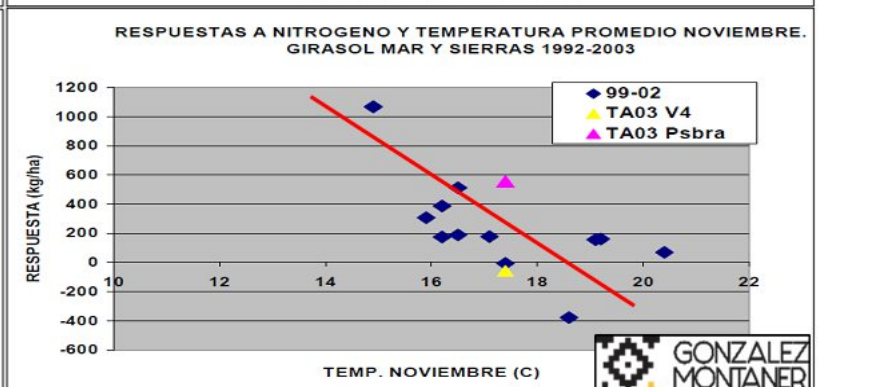
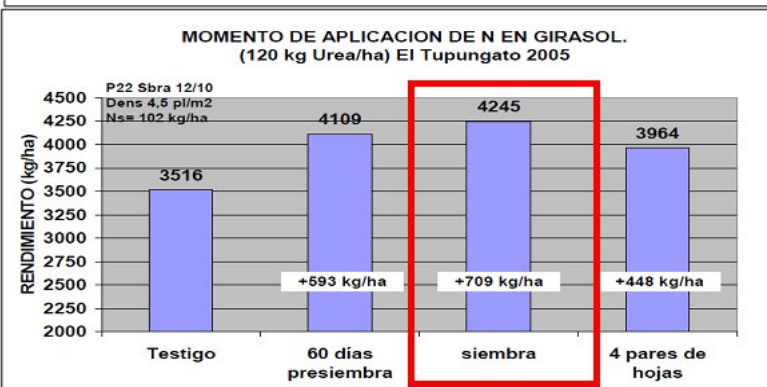
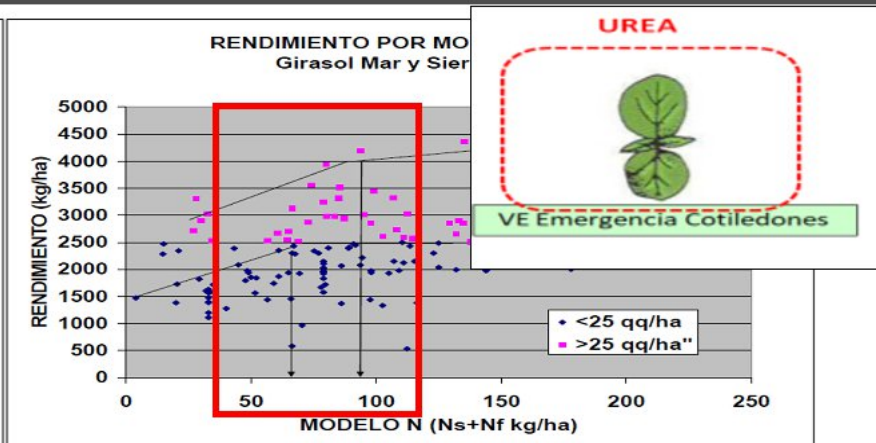
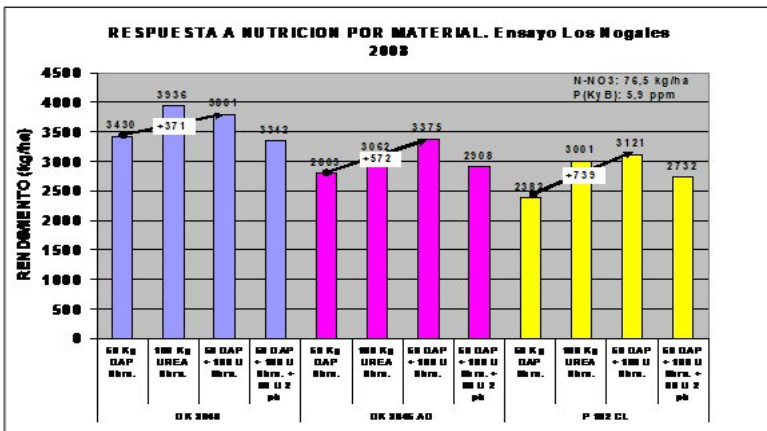
MARGENES ESPERADOS DE GIRASOL LOMA CON Y SIN AGRICULTURA DE PRECISIÓN

TECNOLOGÍA	AMB	HAS	COSTO	RTO	INGRESO	MARGEN AMB	COSTO CULTIVO	RTO CULTIVO	INGRESO CULTIVO	MARGEN CULTIVO
SIN AGRIC. PREC.	A	40%	349	3050	991	642	349	2660	865	515
	B	40%		2600	845	496				
	C	20%		2000	650	301				
CON AGRIC. PREC.	A	40%	374	3200	1040	666	351	2760	1040	546
	B	40%	349	2600	845	496				
	C	20%	307	2200	715	408				

= CD + 100 Kg./Ha

Diferencia MB 45 U\$S/ha

FERTILIZACIÓN CULTIVO DE GIRASOL – MODELO N



ESTRATEGIA MALEZAS EN CULTIVO GIRASOL



YUYO COLORADO SOLO		
Momento	Girasol	Dosis/ha
Pre emergencia	Sulfentrazone	0,400
	S-Metolacoloro	1,000
Post Emergencia	Benazolin	0,400
	Clearsol (1 pack c/ 6 has)	0,167
	Aceite Metilado	0,500

YUYO COLORADO + NABO RR/ALS/2,4-D		
Momento	Girasol	Dosis/ha
Pre emergencia	Sulfentrazone	0,300
	S-Metolacoloro	1,000
	Flurocloridona	1,000
Post Emergencia	Prodigio	1,000
	Clearsol (1 pack c/ 6 has)	0,167
	Aceite Metilado	0,500

NABO RR/ALS/2,4-D		
Momento	Girasol	Dosis/ha
Pre emergencia	Flurocloridona	1,500
Post Emergencia	Prodigio	1,000
	Clearsol (1 pack c/ 6 has)	0,167
	Aceite Metilado	0,500

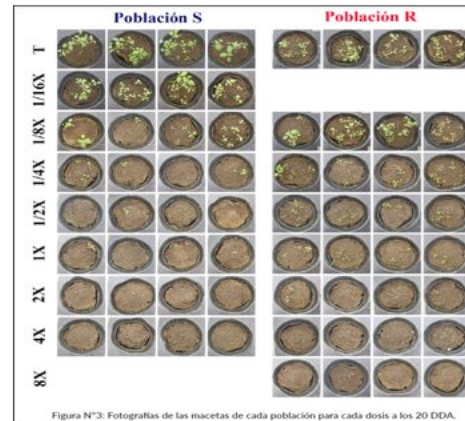


Figura N°3: Fotografías de las macetas de cada población para cada dosis a los 20 DDA.



ALERTA ROJA

Brassica rapa (Nabo)

Se confirmó la resistencia múltiple a Flurocloridona (PDS) + herbicidas ALS + glifosato + 2,4-D, en un biotipo de la localidad Tandil (sudeste de Bs. As.).

Investigadores:
 Ing. Agr. Victor Juan (M. Sc.)
 Ing. Agr. Lucía Ledesma
 Ing. Agr. Federico Núñez Prá (M. Sc.)

Participación Voluntaria: Facultad de Agronomía, Universidad Nacional del Centro de la provincia de Buenos Aires.









ENFERMEDADES DEL GIRASOL – MANEJO AGRONÓMICO

Manejo	Verticillium	Sclerotinia	Mildiw	Phoma	Alternaria	Roya	Phomopsis
Resistencia genética	+++	+++	+++	+	+	+++	+++
Disminución inóculo	++	++	+	++	++	+	+++
Escape	++	+++	+	++	++	++	+
Control químico			+++ curasemillas	+++	+++	+++	

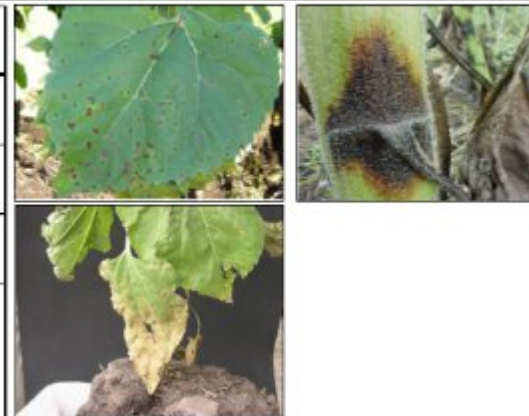


Tabla de Decisión de Aplicación

NOTA	Fecha Siembra	Densidad Obtenida	Nivel de Nitrógeno	Síntomas en R1	Potencial	Pronóstico de Febrero
1	Octubre	30-40 mil	≤60 N	Sin	+ 20 QQ	Seco
2	1-15 de Noviembre	40-50 mil	60 a 90 N	20% incidencia	+ 25 QQ	Normal
3	15-30 de Noviembre	Más de 50 mil	> 90 N	100% incidencia	+ 30 QQ	Húmedo

NOTAS SUPERIORES A 12 SE RECOMIENDA LA APLICACIÓN DE FUNGICIDA



R4 Inicio apertura

FUNGICIDAS



CONCLUSIONES GIRASOL EN ZONA MYS SERRANO Y COSTERO

- Girasol aporta en la rotación con muy buen margen y rentabilidad.
- Diversifica periodos críticos contra las otras alternativas de cultivo de verano.
- Clave para potenciar el rendimiento ajustar estructura del cultivo (fecha siembra, densidad, genotipo).
- Muy buen plus de margen con manejo variable.
- Atentos a los cambios en resistencia de las malezas para ajustar estrategias.
- Precios altos de los granos, en general con tratamientos para EFC.

Gracias



MAR DE
GIRASOL
MAR DEL PLATA 2026

