

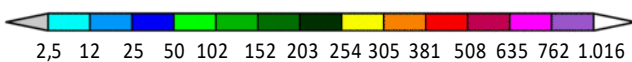
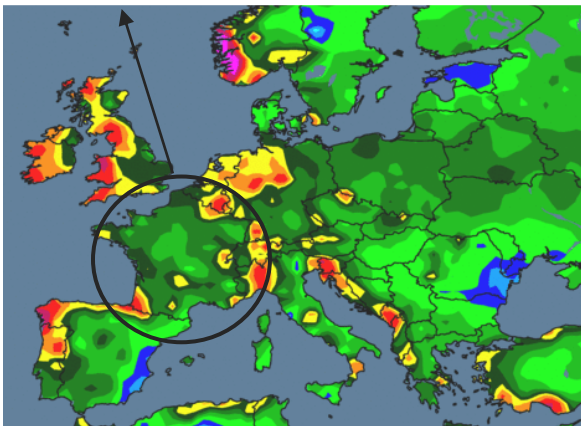


► Francia, principal productor de trigo en la UE, enfrenta desafíos climáticos con las excesivas lluvias que afectan las zonas productivas, reduciendo la siembra de trigo 24/25. Según el Ministerio de Agricultura, la siembra de trigo blando es de 4,36 mill de ha, un 7,7% menos que la campaña anterior. En el caso del trigo candeal, se han sembrado 210 mil ha, un 14% por debajo del promedio histórico.

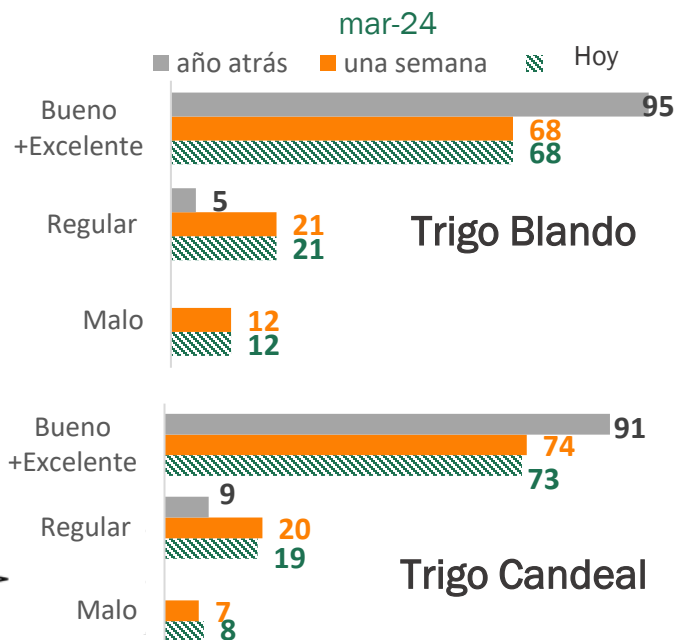
Actualmente, el estado del cultivo bueno + excelente ha disminuido 27 p.p. en trigo blando y 18 p.p. en trigo candeal con respecto al año pasado. Bajo este escenario los rindes se encuentran comprometidos debido a que el cultivo transcurre su periodo crítico. ◀

Precipitaciones acumuladas en el último trimestre (mm)

Francia 11 de mar-24



Condiciones del cultivo



Fuente: Globaltecnos sobre la base de world ag weather, ministerio de agricultura y France AgriMer.

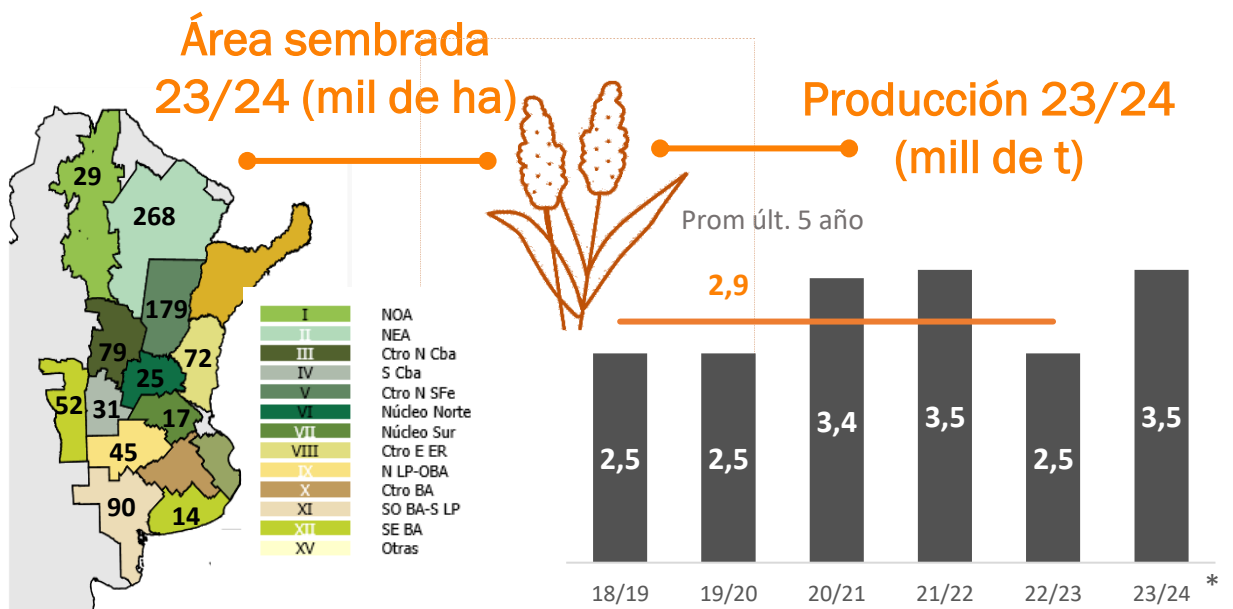


Flash de Mercados



- ▶ Las condiciones climáticas favorables durante la siembra permitieron alcanzar las 950 mil hectáreas de sorgo en la campaña 23/24, sin variaciones en comparación con el año anterior. Del total, el 57% se encuentra en el NEA, centro norte de Santa Fe y sudoeste de Buenos Aires, con aumentos del 5% y 10% respectivamente, salvo en el sudoeste de Buenos Aires, donde se registró una disminución del 10% en la superficie sembrada.

La cosecha ha comenzado en Santa Fe con rindes de 44 qq/ha, superando las proyecciones iniciales. Las recientes lluvias han mejorado las condiciones, beneficiando especialmente a los lotes en floración. Con este panorama, la Bolsa de Bs As estima una producción de 3.5 mill de t, superando en un 40% la campaña anterior y un 22% por encima de los últimos años.



Fuente: Globaltecnicos sobre la base de SAGyP, Bolsa de Cereales de BS AS. (*)Proyectado