

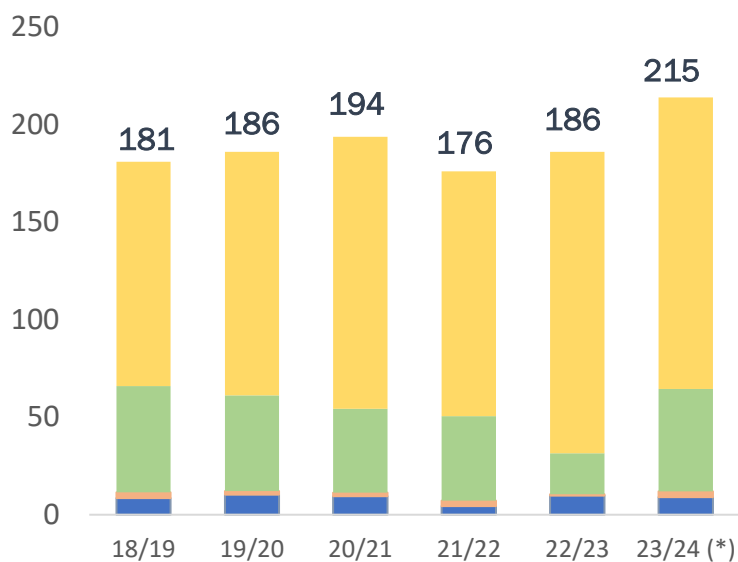


- ▶ Los países sudamericanos representan alrededor del 54% del suministro mundial de soja. Durante el último trimestre se registraron periodos de sequía y altas temperaturas que afectaron a las distintas regiones, mermando su producción con respecto a las proyecciones iniciales.

A pesar de las condiciones climáticas, la cosecha 23/24 se encamina a un aumento de la oferta llegando a 215 mill de t, 16% por arriba al año pasado. Brasil redujo su producción un 3% con respecto a la campaña anterior dado a las pérdidas en los rindes en prácticamente en todos sus estados. En cambio, Argentina, Paraguay y Uruguay llegarían a producir 66 mill de t, un incremento del 106% con respecto a la campaña anterior.

Producción de soja en Sudamérica.

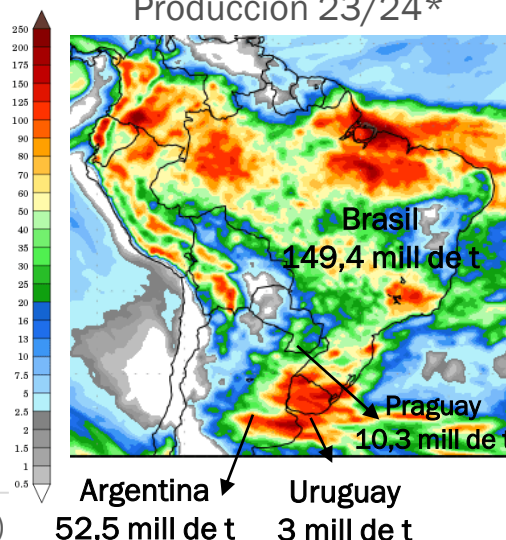
mill de t ■ Paraguay ■ Uruguay ■ Argentina ■ Brasil



Pronóstico de precipitación semanal

07 al 15 de mar-24

Producción 23/24*



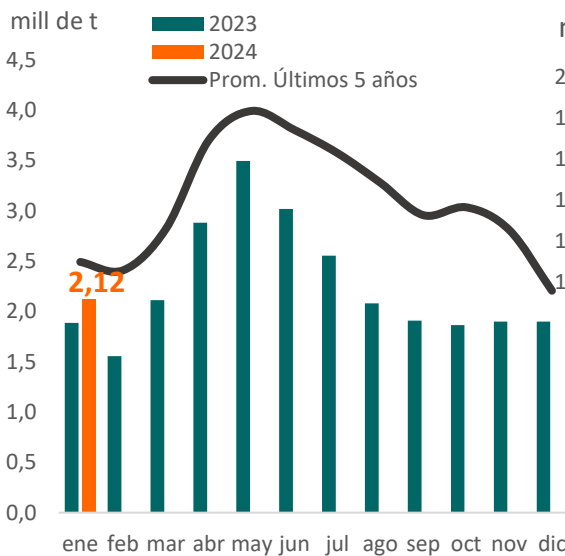
Fuente: Globaltecnos sobre la base de Bolsa de BS AS, Conab, Capeco, Mgap. (*)Proyectado.



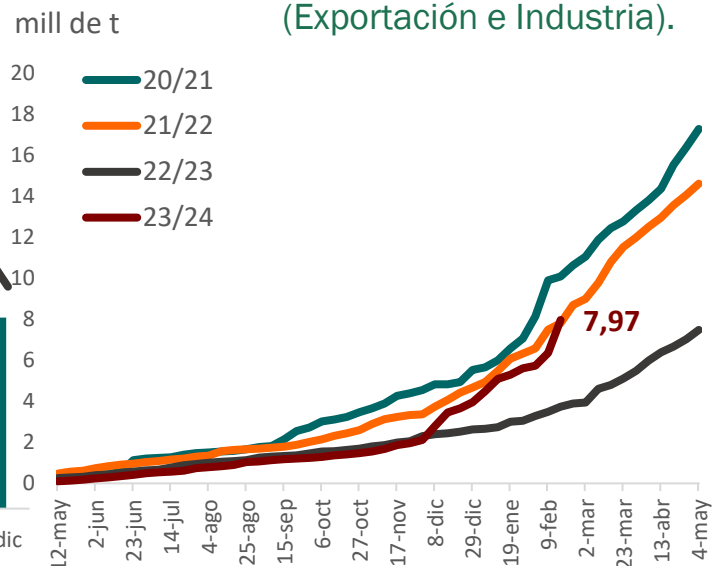
▶ Luego de un año debil para la molienda de soja que llegó a producir un 30% menos que el promedio histórico, se espera para este 2024 una recuperación en la actividad industrial. Comenzando el año con un crushing de 2,1 mill de t, superando en un 13% a ene-23, aunque por debajo de los últimos años. Este aumento se vinculó a una mayor comercialización de soja 22/23 en el mercado interno durante el mes de enero, producto de una mejora de precios por el dólar 80/20.

En cuanto a la campaña 23/24, al 28 de feb-24 las compras totales ascendieron a 7,97 mill de t, 15% de la producción estimada, encontrándose solo 0,78 mill de t con precio fijo. Si bien las compras vienen retrasadas, durante la última semana aumentaron en un 25%. No obstante, a misma fecha el acumulado se acercó a la campaña 21/22.

Molienda de soja.



Compras totales (Exportación e Industria).



Fuente: Globaltecnicos sobre la base de SAGyP, Bolsa de Cereales de BS AS.