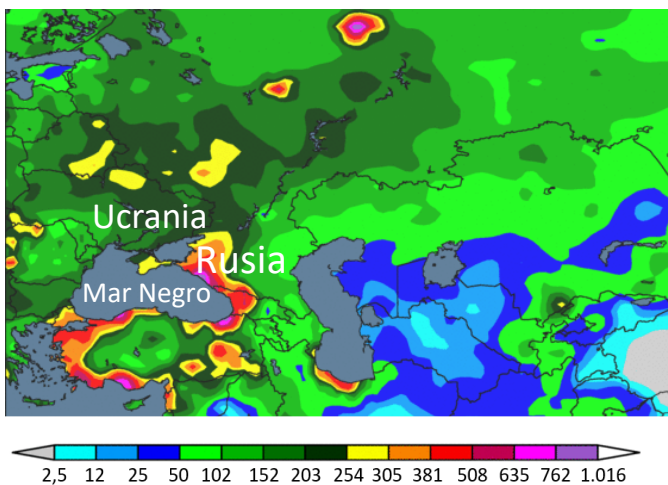




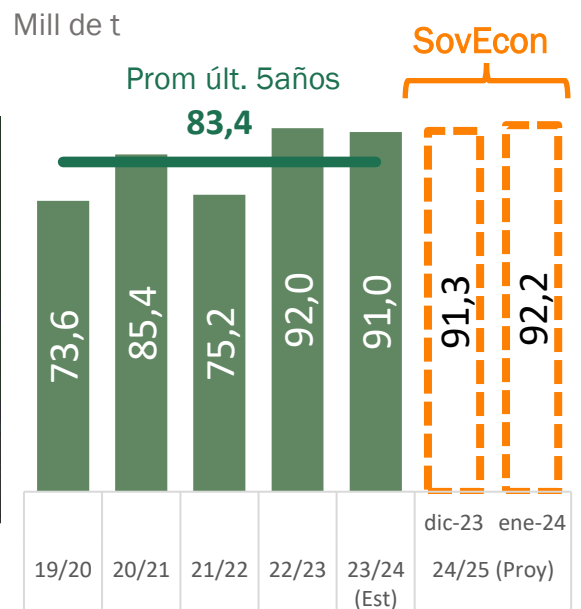
- ▶ En las zonas de trigo de invierno en Rusia, las condiciones climáticas propicias impulsaron el desarrollo del cultivo. Según el ministerio de agricultura de Rusia, el 96% de los cultivos están en condiciones buenas/excelentes, similar al año anterior. Para la próxima semana se esperan temperaturas entre 2 a 4 °C por encima de lo normal.

La consultora SovEcon aumentó la producción de trigo 24/25 en 0,9 mill de t, alcanzando 92,2 mill de t, un 11% por encima del promedio de los últimos 5 años. Estas perspectivas, podría presionar el mercado mundial de trigo debido al abundante suministro de cereales.

Precipitaciones acumuladas en el último trimestre (mm).



Producción de trigo Ruso.



Fuente: Globaltecnos sobre la base de SovEcon, Usda y world ag weather.

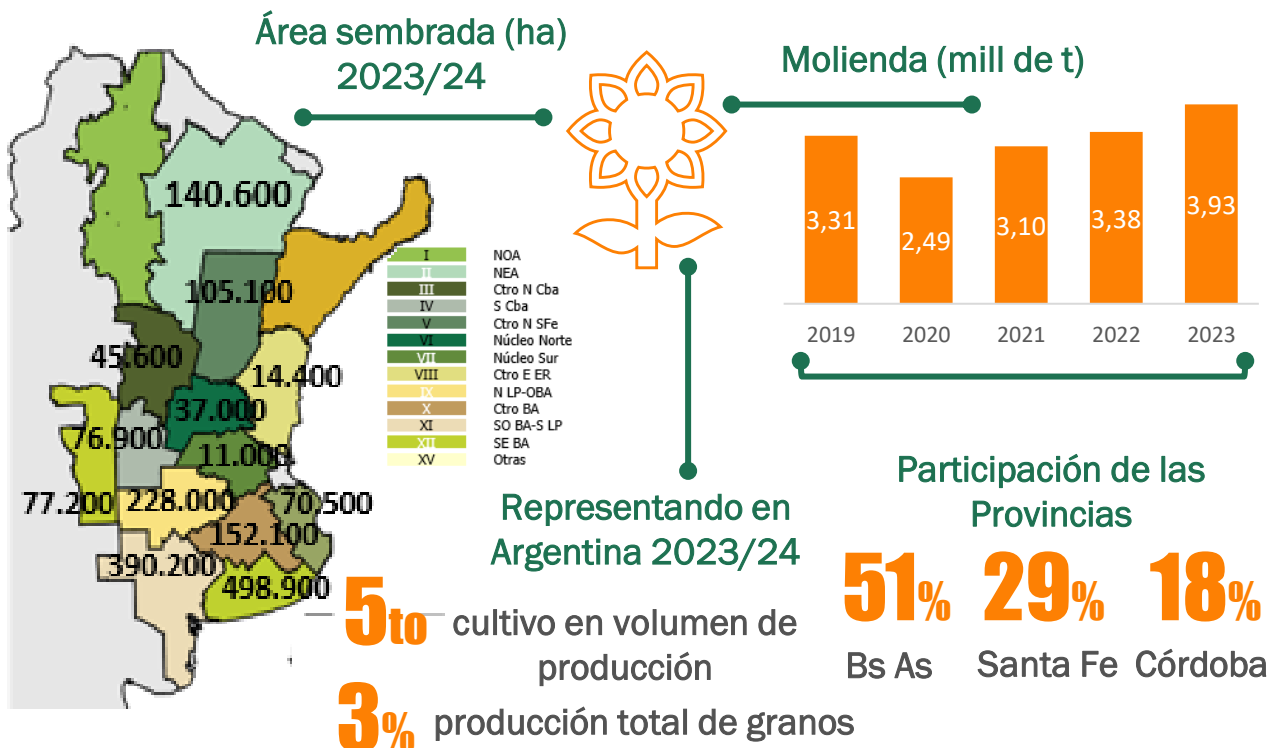


Flash de Mercados



► La siembra de girasol 23/24 abarcó 1,85 mill de ha, mostrando una disminución del 21% respecto a la campaña anterior. La reducción fue más pronunciada en el NEA (-38%) y Centro-Norte de Santa Fe (-62%). Actualmente, la cosecha ha avanzado un 11,5%, esperándose una producción nacional de 3,8 mill de t, 17% menos que en la campaña anterior.

La campaña 22/23 alcanzó un récord en el crushing con 3,9 mill de t, el más alto en una década y el segundo en 20 años, según la SAGyP. Bs As es el responsable de más del 50% del procesamiento industrial, Córdoba por su parte, creció un 42% en su procesamiento respecto al 2022.



Fuente: Globaltecnicos sobre la base de SaAGyP, BCBA.