



Trigo.

**El valor del agua
almacenada en el suelo**

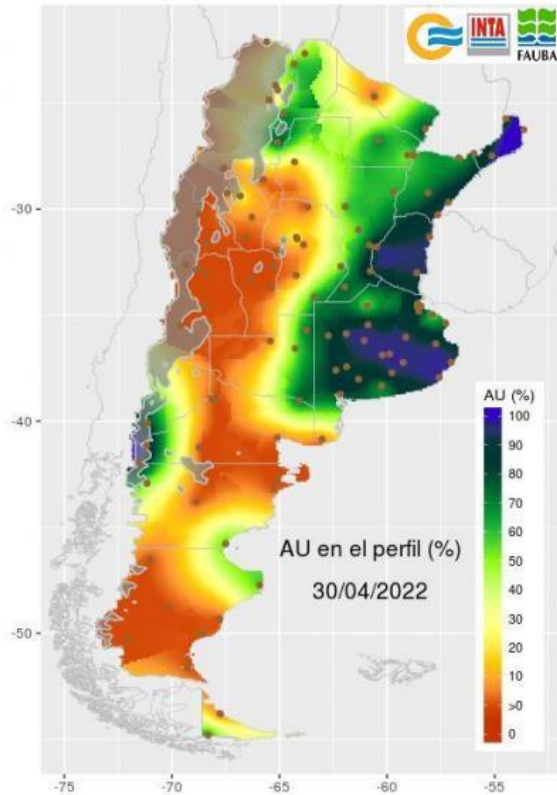
Mesa de Planes
Nacionales

Junio 2022

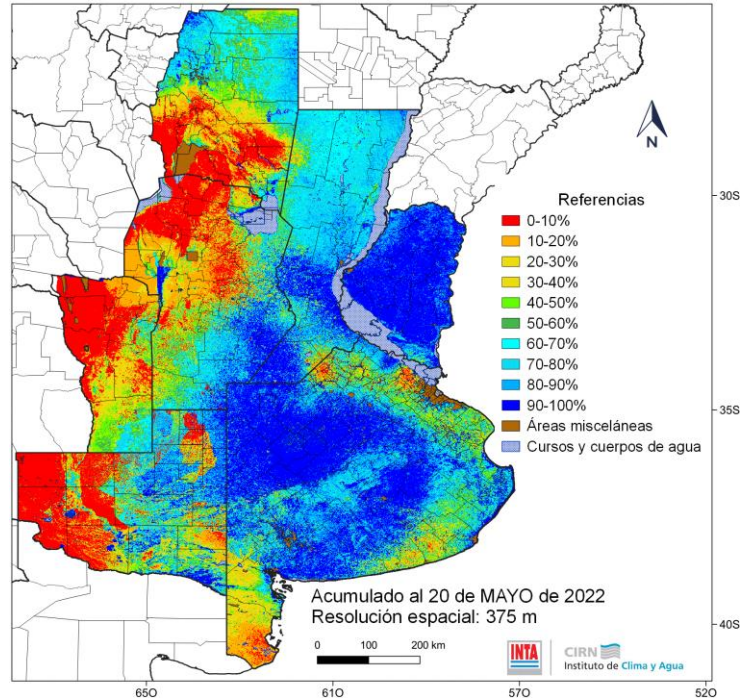
Contenidos

- Información de rendimiento de trigo según tipo de año y nivel de agua inicial. Tomado de TRIGUERO.
- 7 zonas, 2 suelos por zona.
- Fecha de siembra y manejo de la fertilización típico de cada zona.

La situación actual



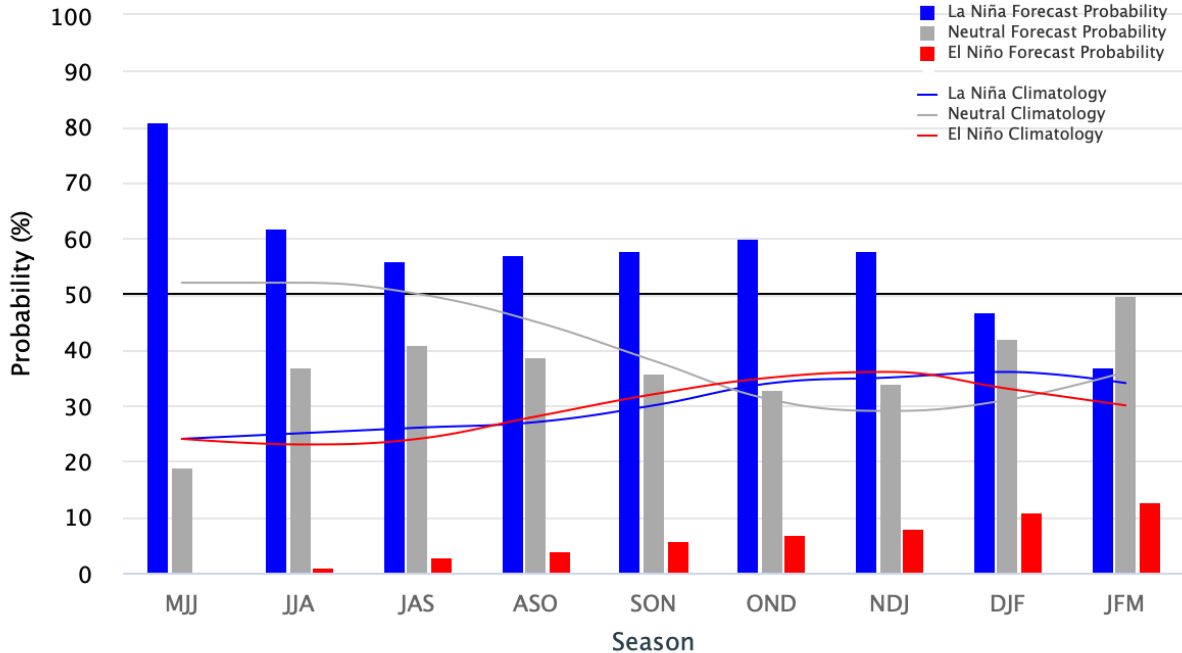
Agua en el suelo con respecto al máximo posible hasta 2 metros de profundidad



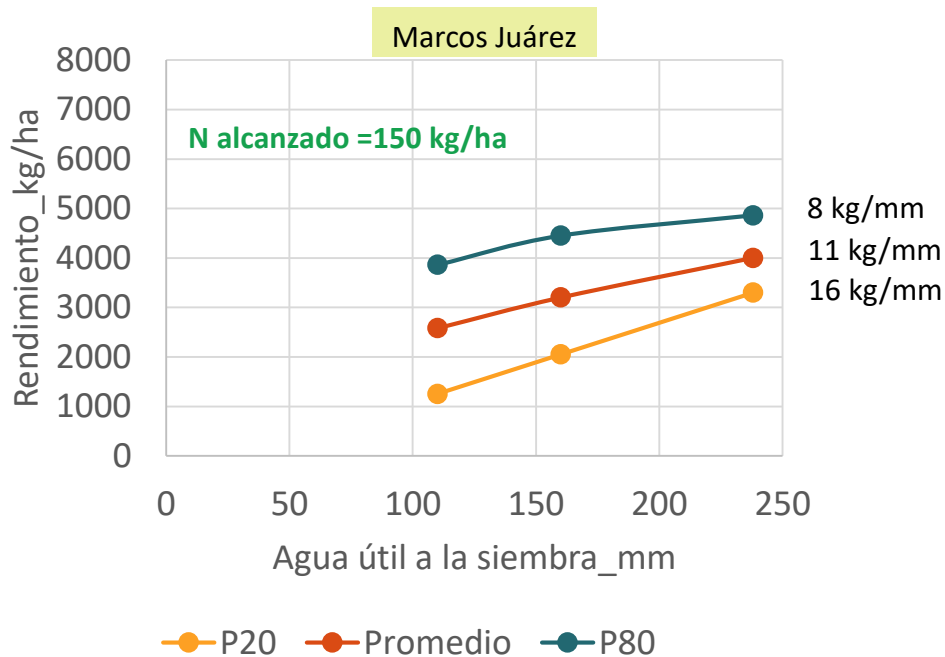
La situación actual

Mid-May 2022 IRI/CPC Model-Based Probabilistic ENSO Forecasts

ENSO state based on NINO3.4 SST Anomaly
Neutral ENSO: $-0.5\text{ }^{\circ}\text{C}$ to $0.5\text{ }^{\circ}\text{C}$

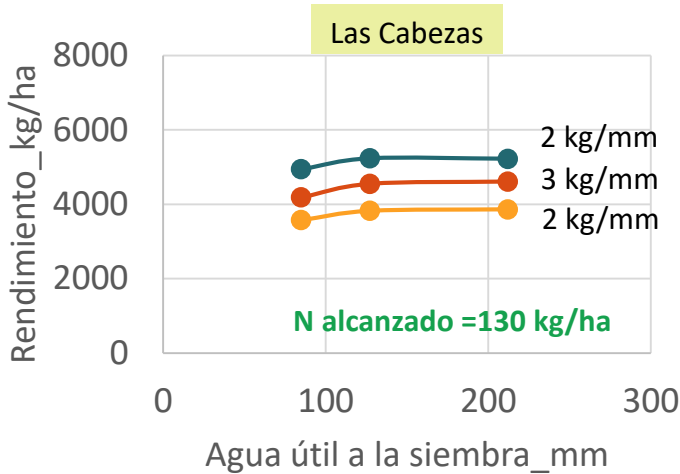


SSF – Venado Tuerto

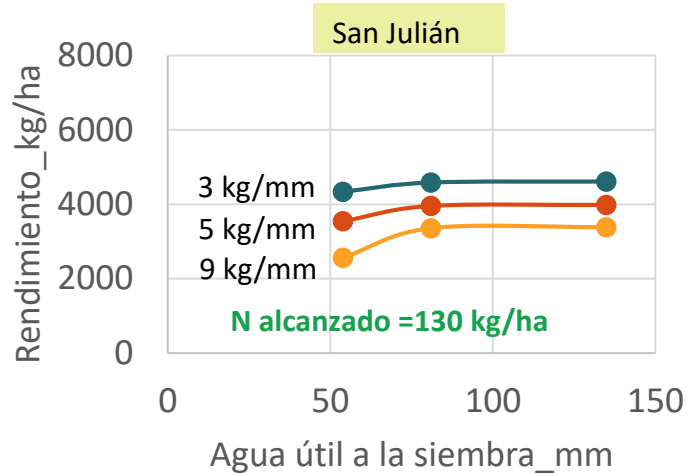


Región	Serie de suelo	Tipo de suelo	Profundidad_cm	Almacenaje_mm
SSF	Marcos Juárez	Argiudol típico	170	238

LIS – Gualeguay



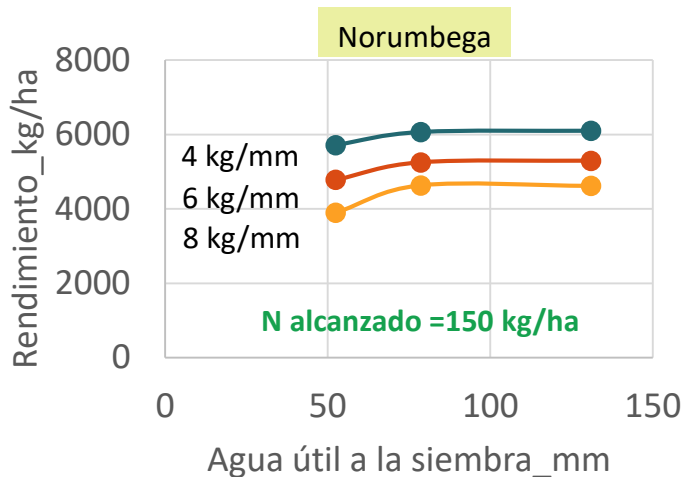
—●— P20 —●— Promedio —●— P80



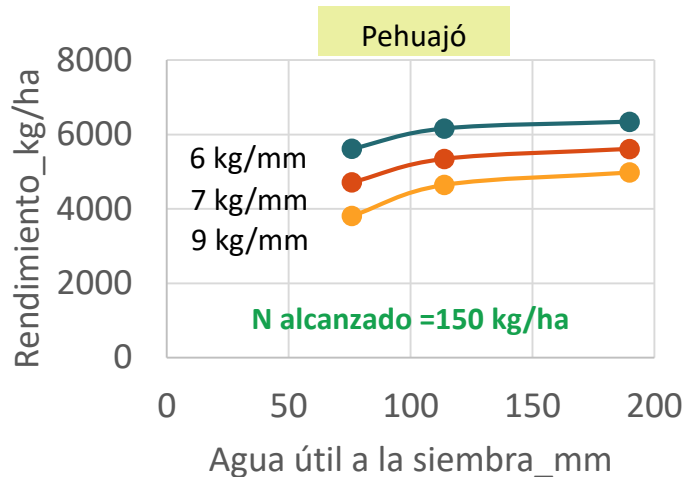
—●— P20 —●— Promedio —●— P80

Región	Serie de suelo	Tipo de suelo	Profundidad_cm	Almacenaje_mm
LIS	Las Cabezas	Argiudol vértico	160	212
LIS	San Julián	Peludert	100	135

OES – Pehuajó



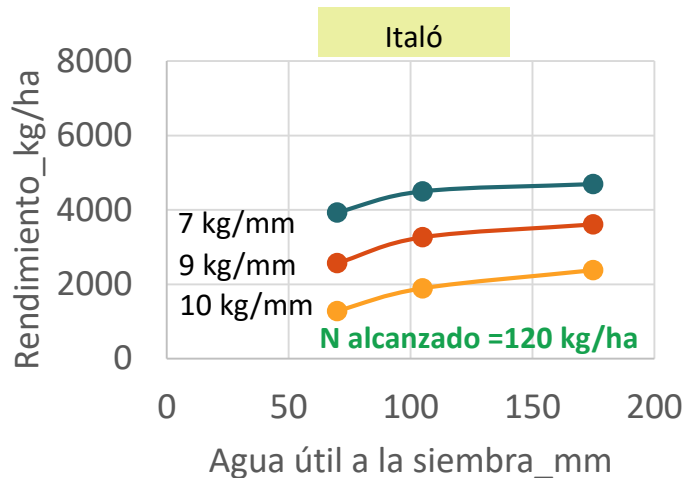
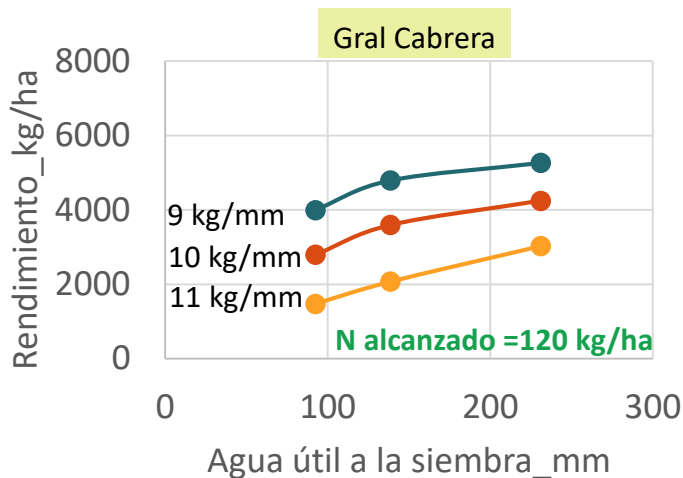
—●— P20 —●— Promedio —●— P80



—●— P20 —●— Promedio —●— P80

Región	Serie de suelo	Tipo de suelo	Profundidad_cm	Almacenaje_mm
OES	Norumbega	Hapludol entico	110	131
OES	Pehuajó	Hapludol tipico	180	190

CEN – Río Cuarto

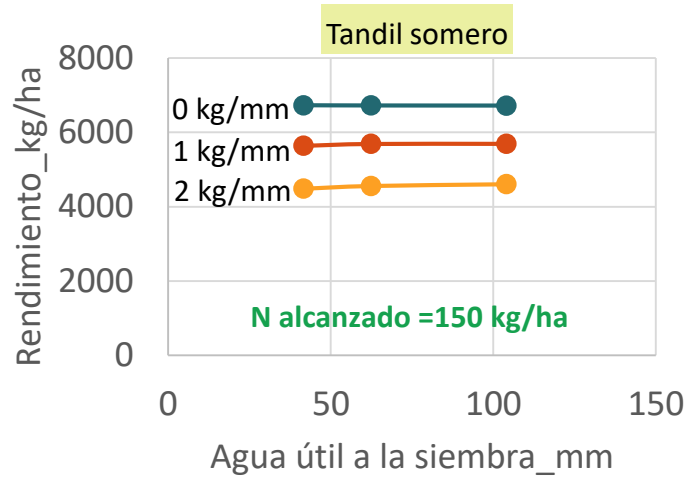
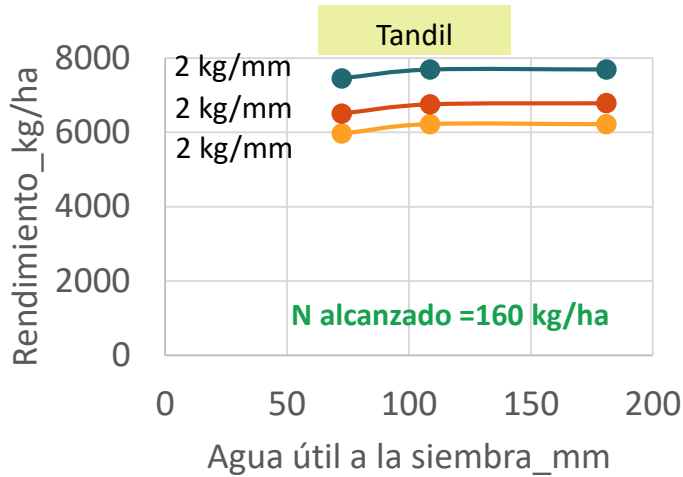


—●— P20 —●— Promedio —●— P80

—●— P20 —●— Promedio —●— P80

Región	Serie de suelo	Tipo de suelo	Profundidad_cm	Almacenaje_mm
CEN	Gral Cabrera	Haplustol típico	180	231
CEN	Italó	Argiudol típico profundo	180	175

MYS – Tandil

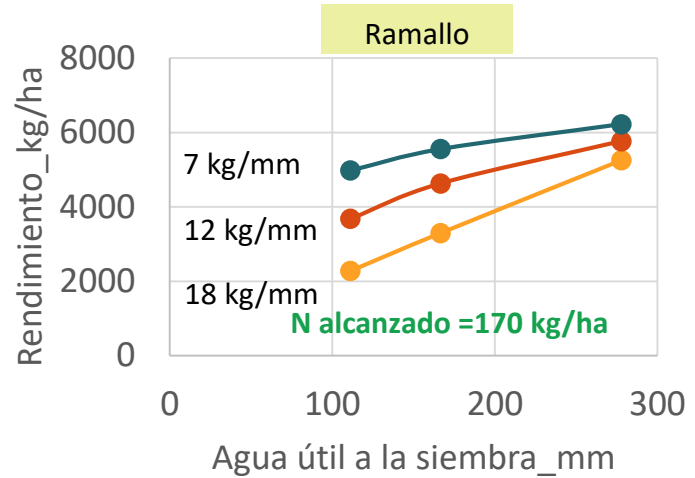
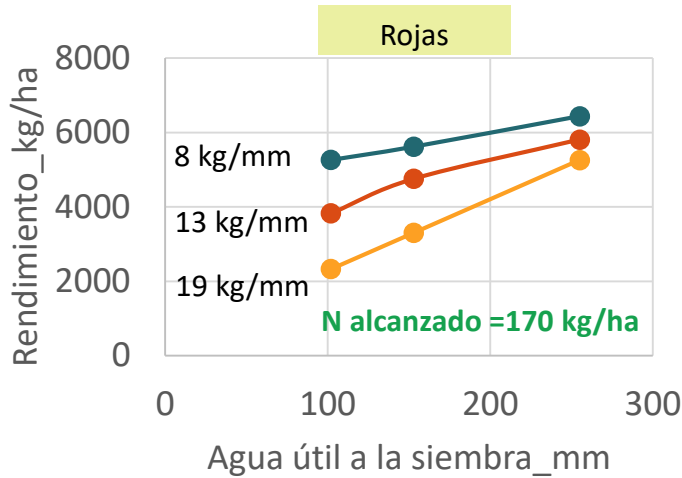


—●— P20 —●— Promedio —●— P80

—●— P20 —●— Promedio —●— P80

Región	Serie de suelo	Tipo de suelo	Profundidad_cm	Almacenaje_mm
MYS	Tandil	Argiudol tipico profundo	156	181
MYS	Tandil somero	Argiudol tipico somero	96	104

NBA – Pergamino

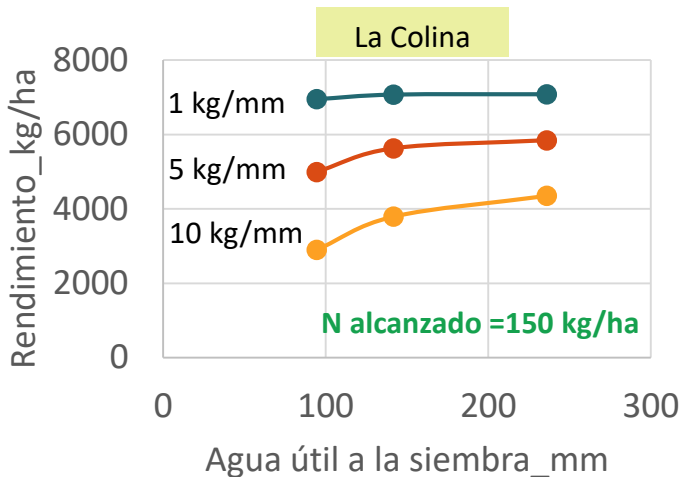


—●— P20 —●— Promedio —●— P80

—●— P20 —●— Promedio —●— P80

Región	Serie de suelo	Tipo de suelo	Profundidad_cm	Almacenaje_mm
NBA	Rojas	Argiudol típico	200	255
NBA	Ramallo	Argiudol vértico	200	278

SUO – Coronel Suárez



—●— P20 —●— Promedio —●— P80

—●— P20 —●— Promedio —●— P80

Región	Serie de suelo	Tipo de suelo	Profundidad_cm	Almacenaje_mm
SUO	La Colina	Hapludol típico	180	236
SUO	Estación Rivera	Haplustol petrocálcico	180	218

Comentarios generales

1 - La respuesta del rendimiento de trigo frente a variaciones del contenido de agua se modifica entre regiones y tipos de suelo.

2 - Suelos que presentan mayores limitaciones (profundidad, textura), con menor exploración radical y/o capacidad de extracción, y menor capacidad de almacenaje, generan menor respuesta del cultivo al agua inicial. Ej: suelos con horizontes vérticos en Entre Ríos, suelo somero Tandil, Haplustol petrocálcico sudoeste.

3 - En los mejores ambientes, con buen aporte de precipitaciones invernales, el impacto del agua inicial es bajo. Ej: suelos profundos Tandil

4 – Las mayores respuestas al agua inicial se observan hacia el oeste en zonas con menores aportes de lluvias invernales. Ej: Oeste y sudoeste de Bs As



www.crea.org.ar



[/crea.org](https://www.facebook.com/crea.org.ar)



[/canalcrea](https://www.youtube.com/c/canalcrea)



[@crea_arg](https://www.instagram.com/crea_arg)



[@crea_arg](https://twitter.com/crea_arg)